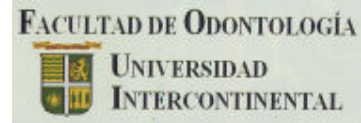


Restauraciones Estéticas

Dr. Alberto Zeus Reyna González
Licenciado en Odontología



Una apariencia saludable sobre todo cuando nos referimos a nuestros dientes.

Lamentablemente las antiguas restauraciones metálicas denotan un penoso historial de afecciones dentales que nos hacen sentir incómodos con nuestra imagen.

Sin embargo hoy en día ya no tenemos que avergonzarnos más con los destellos de esas incrustaciones doradas o plateadas.

En la actualidad ya es posible restaurar esos molares y premolares con materiales que asemejan óptimamente el color y la textura del esmalte dental, además de brindarnos resistencia y durabilidad similar a los metales pero con un aspecto estético y natural.

Los Selladores Dentales de Fisuras

En las caras masticatorias de los dientes molares y premolares se pueden observar un complejo sistema de cúspides y profundas hendiduras que convergen en estrechos surcos o fisuras; que forman parte de la anatomía natural de estas piezas.



Es Justamente en el interior de estas fisuras donde se inician el 80 % de las lesiones cariosas que comprometen a estos dientes

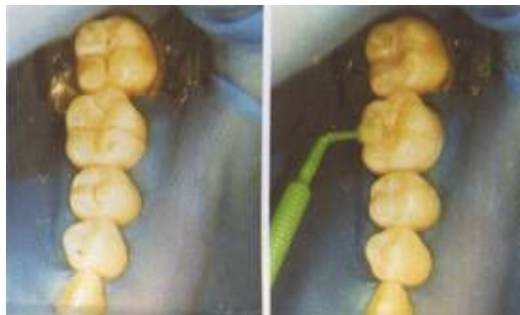
Esto se debe a que en el interior de estos surcos se acumulan colonias bacterianas que no pueden ser removidas con el cepillado dental ya que las cerdas de los cepillos dentales resultan ser sumamente gruesas como para penetrar en estos estrechos y profundos espacios.



Las bacterias que aquí se desarrollan se nutren de los carbohidratos que están presentes en el medio bucal durante el consumo de alimentos ricos en azúcares y harinas

Mediante el metabolismo bacteriano estos carbohidratos son transformados en ácidos que finalmente son excretados por las bacterias hacia el interior del surco.

Estos ácidos son capaces de disolver gradualmente la dura estructura mineral del esmalte dental, produciendo cavidades cariosas que son progresivamente más extensas profundas y dolorosas.



La alta incidencia de este tipo de caries dental ha motivado una gran investigación científica encaminada a buscar un método preventivo capaz de contrarrestar este tipo de caries.

Gracias a estas investigaciones en la actualidad contamos con los selladores de fisuras.

Este método consiste en rellenar el interior de estos surcos con una resina líquida que posteriormente es endurecida de tal manera que estos espacios quedan permanente sellados impidiendo la penetración de bacterias y carbohidratos.

De esta forma es posible reducir el 80% de susceptibilidad a la caries que presentan los molares y premolares.

La aplicación de los selladores de fisuras es un procedimiento sumamente sencillo, rápido e inodoro que no requiere de anestesia ni del uso de la fresa ya que se conserva intacta la estructura dental. Además los selladores no presentan ningún efecto adverso y son imperceptibles a simple vista por lo que tampoco afecta la apariencia estética de los molares tratados.

Este tratamiento preventivo está indicado para proteger a todos los molares y premolares que

se encuentran sanos y se puede aplicar a pacientes de todas las edades, aunque es más recomendable aplicarlos desde los 6 años de edad en adelante.

La combinación de esta medida preventiva con las aplicaciones periódicas de flour tópico y la diaria higiene dental brindan a los niños y jóvenes una protección completa contra la caries